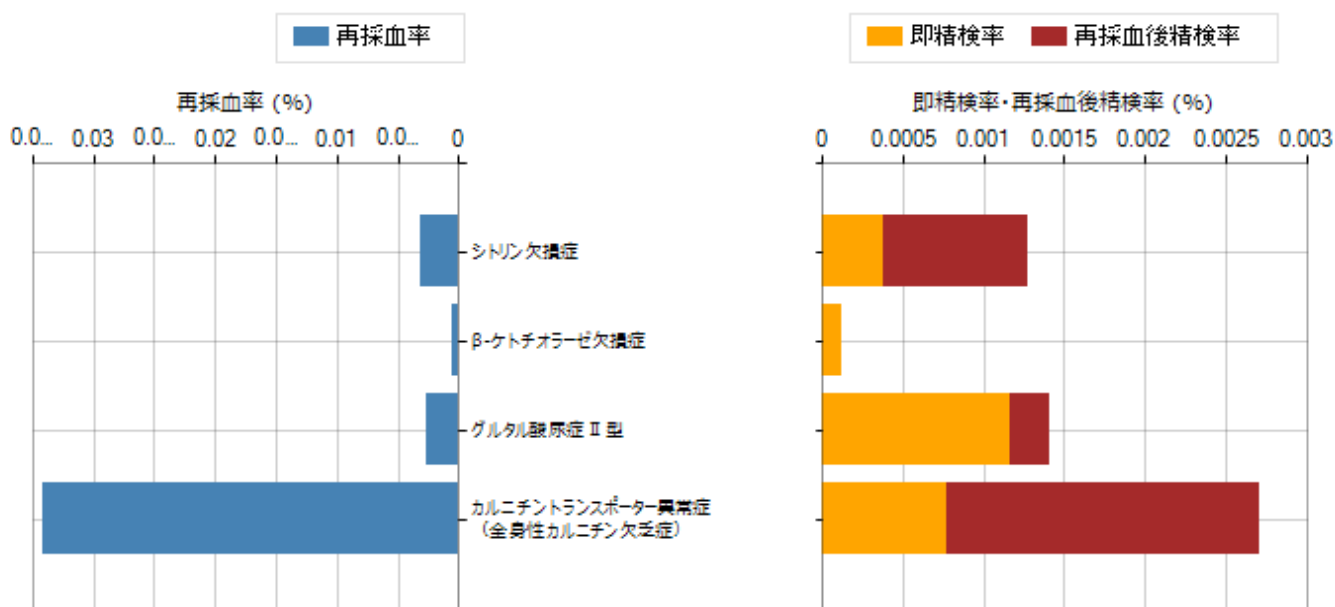
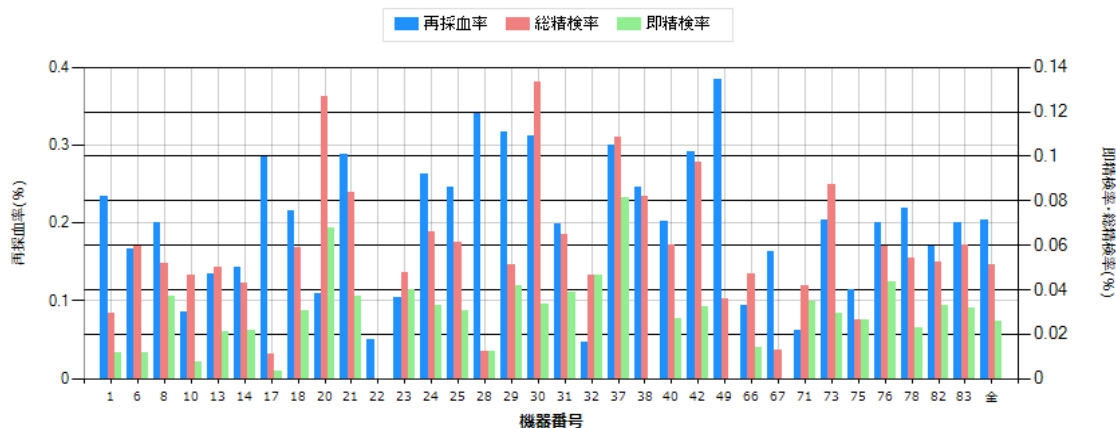


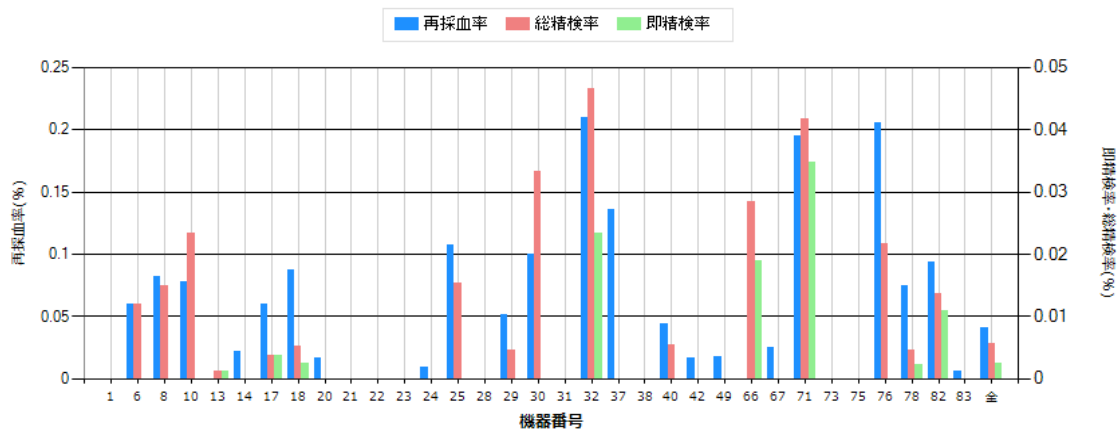
全施設集計結果	項目	再採血数	即精検数	再採血後精検数	総精検数	発見患者数	再採血率	即精検率	再採血後精検率	総精検率	発見頻度	陽性適中率
フェニルケトン尿症	Phe	147	7	41	48	12	0.01907	0.0009	0.00531	0.00622	1:64237	25
メープルシロップ尿症	Leu+Ile	172	2	4	6	0	0.02231	0.00025	0.00051	0.00077	-	0
ホモシスチン尿症	Met	39	2	13	15	2	0.00505	0.00025	0.00168	0.00194	1:385420	13.33
シトルリン血症 I 型	Cit	21	5	8	13	0	0.00272	0.00064	0.00103	0.00168	-	0
アルギニノコハク酸尿症						0					-	0
プロピオン酸血症	C3,C3/C2	300	13	26	39	13	0.03891	0.00168	0.00337	0.00505	1:59295	33.33
メチルマロン酸血症						4					1:192710	10.26
イソ吉草酸血症	C5	375	11	6	17	0	0.04864	0.00142	0.00077	0.0022	-	0
メチルクロトニルグリシン尿症	C5-OH	82	12	50	62	8	0.01063	0.00155	0.00648	0.00804	1:96355	12.9
ヒドロキシメチルグルタル酸血症						0					-	0
複合カルボキシラーゼ欠損症						2					1:385420	3.23
グルタル酸尿症 I 型	C5-DC	265	3	15	18	1	0.03437	0.00038	0.00194	0.00233	1:770839	5.56
MCAD欠損症	C8	19	18	14	32	7	0.00246	0.00233	0.00181	0.00415	1:110120	21.88
VLCAD欠損症	C14:1	103	52	5	57	9	0.01336	0.00674	0.00064	0.00739	1:85649	15.79
三頭酵素欠損症	C16-OH	5	6	0	6	0	0.00064	0.00077	-	0.00077	-	0
CPT1欠損症	C0/(C16+C18) (C16+C18:1)/C 2,C14/C3	7	6	6	12	2	0.0009	0.00077	0.00077	0.00155	1:385420	16.67
CPT2欠損症						8					1:96355	11.11
CACT欠損症						0					-	0
全体		770,839	1,569	197	200	397	0.20354	0.02555	0.02594	0.0515	1:11336	17.13



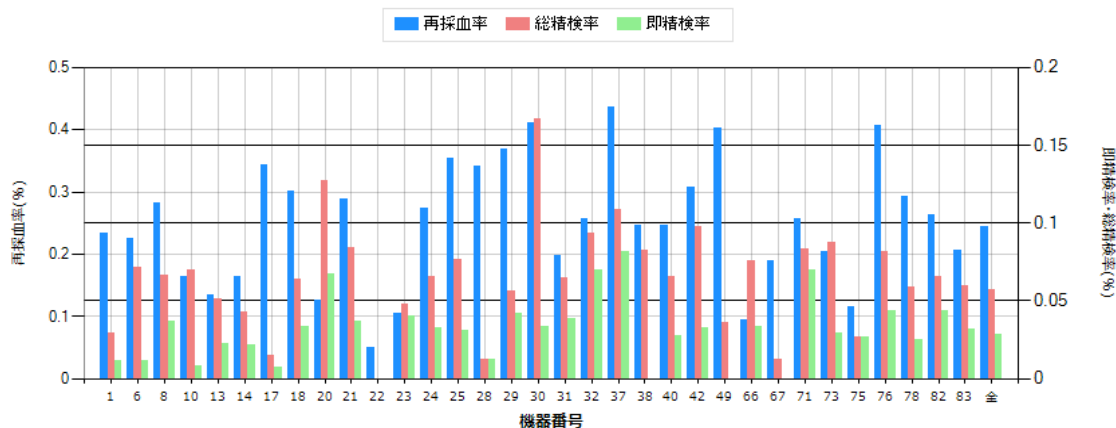
全施設集計結果	項目	再採血数	即精検数	再採血後精検数	総精検数	発見患者数	再採血率	即精検率	再採血後精検率	総精検率	発見頻度	陽性適中率
シトリン欠損症	Cit	24	3	7	10	9	0.00311	0.00038	0.0009	0.00129	1:85649	90
β-ケトチオラーゼ欠損症	C5-OH	4	1	0	1	0	0.00051	0.00012	-	0.00012	-	0
グルタル酸尿症Ⅱ型	C8	21	9	2	11	0	0.00272	0.00116	0.00025	0.00142	-	0
カルニチントランスポート異常症 (全身性カルニチン欠乏症)	C0	263	6	15	21	3	0.03411	0.00077	0.00194	0.00272	1:256946	14.29
全体		770,839	312	24	43	12	0.04047	0.00246	0.00311	0.00557	1:64237	27.91



機器No.	検体数	再採血数	即精検数	再採血後 精検数	総精検数	発見患者数	再採血率	即精検率	再採血後 精検率	総精検率	発見頻度	陽性適中率 (PPV)
1	51,363	120	6	9	15	4	0.23363	0.01168	0.01752	0.0292	1:12841	26.67
6	8,426	14	1	4	5	1	0.16615	0.01186	0.04747	0.05934	1:8426	20
8	13,500	27	5	2	7	-	0.2	0.03703	0.01481	0.05185	-	-
10	12,880	11	1	5	6	0	0.0854	0.00776	0.03881	0.04658	-	0
13	84,296	113	18	24	42	10	0.13405	0.02135	0.02847	0.04982	1:8430	23.81
14	37,083	53	8	8	16	4	0.14292	0.02157	0.02157	0.04314	1:9271	25
17	54,937	156	2	4	6	-	0.28396	0.00364	0.00728	0.01092	-	-
18	39,061	84	12	11	23	3	0.21504	0.03072	0.02816	0.05888	1:13020	13.04
20	11,831	13	8	7	15	4	0.10988	0.06761	0.05916	0.12678	1:2958	26.67
21	10,746	31	4	5	9	-	0.28847	0.03722	0.04652	0.08375	-	-
22	5,982	3	0	0	0	-	0.05015	-	-	-	-	-
23	12,521	13	5	1	6	0	0.10382	0.03993	0.00798	0.04791	-	0
24	63,734	168	21	21	42	-	0.26359	0.03294	0.03294	0.06589	-	-
25	6,500	16	2	2	4	1	0.24615	0.03076	0.03076	0.06153	1:6500	25
28	16,160	55	2	0	2	2	0.34034	0.01237	-	0.01237	1:8080	100
29	21,455	68	9	2	11	3	0.31694	0.04194	0.00932	0.05127	1:7152	27.27
30	9,002	28	3	9	12	2	0.31104	0.03332	0.09997	0.1333	1:4501	16.67
31	23,163	46	9	6	15	3	0.19859	0.03885	0.0259	0.06475	1:7721	20
32	4,299	2	2	0	2	0	0.04652	0.04652	-	0.04652	-	0
37	7,354	22	6	2	8	0	0.29915	0.08158	0.02719	0.10878	-	0
38	4,869	12	0	4	4	1	0.24645	-	0.08215	0.08215	1:4869	25
40	36,684	74	10	12	22	8	0.20172	0.02725	0.03271	0.05997	1:4586	36.36
42	6,165	18	2	4	6	0	0.29197	0.03244	0.06488	0.09732	-	0
49	11,171	43	0	4	4	-	0.38492	-	0.0358	0.0358	-	-
66	21,116	20	3	7	10	2	0.09471	0.0142	0.03315	0.04735	1:10558	20
67	7,961	13	0	1	1	-	0.16329	-	0.01256	0.01256	-	-
71	14,358	9	5	1	6	0	0.06268	0.03482	0.00696	0.04178	-	0
73	10,306	21	3	6	9	-	0.20376	0.0291	0.05821	0.08732	-	-
75	11,323	13	3	0	3	0	0.11481	0.02649	-	0.02649	-	0
76	18,455	37	8	3	11	6	0.20048	0.04334	0.01625	0.0596	1:3076	54.55
78	44,322	97	10	14	24	3	0.21885	0.02256	0.03158	0.05414	1:14774	12.5
82	36,464	62	12	7	19	4	0.17003	0.0329	0.01919	0.0521	1:9116	21.05
83	53,352	107	17	15	32	7	0.20055	0.03186	0.02811	0.05997	1:7622	21.88
全体	770,839	1,569	197	200	397	68	0.20354	0.02555	0.02594	0.0515	1:11335	17.13
						max	0.38492	0.08158	0.09997	0.1333		100
						min	0.04652	0.00364	0.00696	0.01092		0
						average	0.1997	0.03116	0.03329	0.05841	1:7972	20.62



機器No.	検体数	再採血数	即精検数	再採血後 精検数	総精検数	発見患者数	再採血率	即精検率	再採血後 精検率	総精検率	発見頻度	陽性適中率 (PPV)
1	51,363	0	0	0	0	-	-	-	-	-	-	-
6	8,426	5	0	1	1	-	0.05934	-	0.01186	0.01186	-	-
8	13,500	11	0	2	2	-	0.08148	-	0.01481	0.01481	-	-
10	12,880	10	0	3	3	0	0.07763	-	0.02329	0.02329	-	0
13	84,296	0	1	0	1	2	-	0.00118	-	0.00118	1:42148	200
14	37,083	8	0	0	0	-	0.02157	-	-	-	-	-
17	54,937	33	2	0	2	-	0.06006	0.00364	-	0.00364	-	-
18	39,061	34	1	1	2	-	0.08704	0.00256	0.00256	0.00512	-	-
20	11,831	2	0	0	0	0	0.0169	-	-	-	-	-
21	10,746	0	0	0	0	-	-	-	-	-	-	-
22	5,982	0	0	0	0	-	-	-	-	-	-	-
23	12,521	0	0	0	0	0	-	-	-	-	-	-
24	63,734	6	0	0	0	-	0.00941	-	-	-	-	-
25	6,500	7	0	1	1	0	0.10769	-	0.01538	0.01538	-	0
28	16,160	0	0	0	0	-	-	-	-	-	-	-
29	21,455	11	0	1	1	-	0.05127	-	0.00466	0.00466	-	-
30	9,002	9	0	3	3	1	0.09997	-	0.03332	0.03332	1:9002	33.33
31	23,163	0	0	0	0	-	-	-	-	-	-	-
32	4,299	9	1	1	2	0	0.20935	0.02326	0.02326	0.04652	-	0
37	7,354	10	0	0	0	0	0.13598	-	-	-	-	-
38	4,869	0	0	0	0	-	-	-	-	-	-	-
40	36,684	16	0	2	2	5	0.04361	-	0.00545	0.00545	1:7337	250
42	6,165	1	0	0	0	0	0.01622	-	-	-	-	-
49	11,171	2	0	0	0	1	0.0179	-	-	-	1:11171	-
66	21,116	0	4	2	6	-	-	0.01894	0.00947	0.02841	-	-
67	7,961	2	0	0	0	-	0.02512	-	-	-	-	-
71	14,358	28	5	1	6	0	0.19501	0.03482	0.00696	0.04178	-	0
73	10,306	0	0	0	0	1	-	-	-	-	1:10306	-
75	11,323	0	0	0	0	0	-	-	-	-	-	-
76	18,455	38	0	4	4	1	0.2059	-	0.02167	0.02167	1:18455	25
78	44,322	33	1	1	2	-	0.07445	0.00225	0.00225	0.00451	-	-
82	36,464	34	4	1	5	1	0.09324	0.01096	0.00274	0.01371	1:36464	20
83	53,352	3	0	0	0	0	0.00562	-	-	-	-	-
全体	770,839	312	19	24	43	12	0.04047	0.00246	0.00311	0.00557	1:64236	27.91
						max	0.20935	0.03482	0.03332	0.04652		250
						min	0.00562	0.00118	0.00225	0.00118		0
						average	0.07703	0.0122	0.01269	0.01721	1:19269	58.7



機器No.	検体数	再採血数	即精検数	再採血後 精検数	総精検数	発見患者数	再採血率	即精検率	再採血後 精検率	総精検率	発見頻度	陽性適中率 (PPV)
1	51,363	120	6	9	15	4	0.23363	0.01168	0.01752	0.0292	1:12841	26.67
6	8,426	19	1	5	6	1	0.22549	0.01186	0.05934	0.0712	1:8426	16.67
8	13,500	38	5	4	9	-	0.28148	0.03703	0.02962	0.06666	-	-
10	12,880	21	1	8	9	0	0.16304	0.00776	0.06211	0.06987	-	0
13	84,296	113	19	24	43	12	0.13405	0.02253	0.02847	0.05101	1:7025	27.91
14	37,083	61	8	8	16	4	0.16449	0.02157	0.02157	0.04314	1:9271	25
17	54,937	189	4	4	8	-	0.34403	0.00728	0.00728	0.01456	-	-
18	39,061	118	13	12	25	3	0.30209	0.03328	0.03072	0.064	1:13020	12
20	11,831	15	8	7	15	4	0.12678	0.06761	0.05916	0.12678	1:2958	26.67
21	10,746	31	4	5	9	-	0.28847	0.03722	0.04652	0.08375	-	-
22	5,982	3	0	0	0	-	0.05015	-	-	-	-	-
23	12,521	13	5	1	6	0	0.10382	0.03993	0.00798	0.04791	-	0
24	63,734	174	21	21	42	-	0.273	0.03294	0.03294	0.06589	-	-
25	6,500	23	2	3	5	1	0.35384	0.03076	0.04615	0.07692	1:6500	20
28	16,160	55	2	0	2	2	0.34034	0.01237	-	0.01237	1:8080	100
29	21,455	79	9	3	12	3	0.36821	0.04194	0.01398	0.05593	1:7152	25
30	9,002	37	3	12	15	3	0.41101	0.03332	0.1333	0.16662	1:3001	20
31	23,163	46	9	6	15	3	0.19859	0.03885	0.0259	0.06475	1:7721	20
32	4,299	11	3	1	4	0	0.25587	0.06978	0.02326	0.09304	-	0
37	7,354	32	6	2	8	0	0.43513	0.08158	0.02719	0.10878	-	0
38	4,869	12	0	4	4	1	0.24645	-	0.08215	0.08215	1:4869	25
40	36,684	90	10	14	24	13	0.24533	0.02725	0.03816	0.06542	1:2822	54.17
42	6,165	19	2	4	6	0	0.30819	0.03244	0.06488	0.09732	-	0
49	11,171	45	0	4	4	1	0.40282	-	0.0358	0.0358	1:11171	25
66	21,116	20	7	9	16	2	0.09471	0.03315	0.04262	0.07577	1:10558	12.5
67	7,961	15	0	1	1	-	0.18841	-	0.01256	0.01256	-	-
71	14,358	37	10	2	12	0	0.25769	0.06964	0.01392	0.08357	-	0
73	10,306	21	3	6	9	1	0.20376	0.0291	0.05821	0.08732	1:10306	11.11
75	11,323	13	3	0	3	0	0.11481	0.02649	-	0.02649	-	0
76	18,455	75	8	7	15	7	0.40639	0.04334	0.03793	0.08127	1:2636	46.67
78	44,322	130	11	15	26	3	0.2933	0.02481	0.03384	0.05866	1:14774	11.54
82	36,464	96	16	8	24	5	0.26327	0.04387	0.02193	0.06581	1:7293	20.83
83	53,352	110	17	15	32	7	0.20617	0.03186	0.02811	0.05997	1:7622	21.88
全体	770,839	1,881	216	224	440	80	0.24401	0.02802	0.02905	0.05708	1:9635	18.18
						max	0.43513	0.08158	0.1333	0.16662		100
						min	0.05015	0.00728	0.00728	0.01237		0
						average	0.25105	0.03453	0.0381	0.06702	1:7902	20.32